

# Merkblatt für den Einsatz von Betonpumpen

## Die Einsatzleitung (Disponent, Betriebsleiter)

### ist verantwortlich für:

- Abstimmung mit der Baustelle über die Einsatzbedingungen
  - Frühzeitige Information des Maschinisten über die Baustelle
  - Zustand der Maschine
  - Prüfungen
  - Ausbildung und Unterweisung
- } Baustellen-  
erfassungsblatt

## Der Fahrer und Pumpenmaschinist

### ist verantwortlich für:

- Bestimmungsgemäße Verwendung
- Absprache mit der Bauleitung vor Ort über Aufstellort und sicheren Pumpbetrieb
- Sicheren Aufbau
- Zustand von Fahrzeug und Maschine
- Verhalten im Straßenverkehr
- Meldung von Sicherheitsmängeln der Maschine

## Die Bauleitung (Bauleiter, Polier, Meister, etc.)

### ist verantwortlich für:

- im Vorfeld das Baustellen-erfassungsblatt bearbeiten
- Information über den sicheren Aufstellungsort
- Zufahrtswege bis zum Aufstellungsort
- Aufstellungsgenehmigung im öffentlichen Verkehr
- Sicherung von elektrischen Freileitungen
- **Sichere Arbeitsbedingungen auf der Baustelle**

## Verantwortung



**Alle genannten Beteiligten  
haben auf die Einhaltung der  
Forderungen zu achten. Nur  
dadurch ist ein sicherer und fach-  
gerechter Pumpbetrieb möglich!**

# !!! Unbedingt zu beachten !!!

## Absicherung im öffentlichen Straßenverkehr



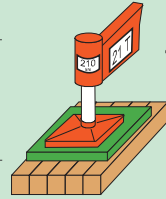
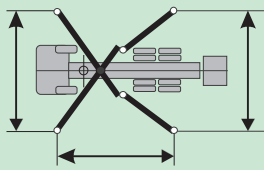
## VERBOTEN

Verlängerung der Reichweite durch Einsatz von am Kran hängenden Traversen



## Standsicherheit

„Eckstützkräfte“



Unterbau immer: 4 Kanthölzer

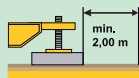
Abstützmaße und einseitige Abstützung gemäß Bedienungsanleitung

## VERBOTEN



- feste Endstücke
- Reduzierungen

## Standsicherheit von Betonpumpen an Böschungen



Ohne rechnerischen Nachweis der Standsicherheit dürfen Böschungswinkel nicht überschritten werden:

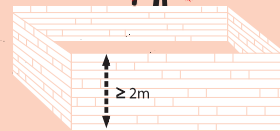
- a) bei nichtbindigen oder weichen Böden...  $\beta = 45^\circ$
- b) bei steifen oder halbfesten Böden...  $\beta = 60^\circ$
- c) bei Fels...  $\beta = 80^\circ$

Böschungswinkel  $\beta$

## VERBOTEN

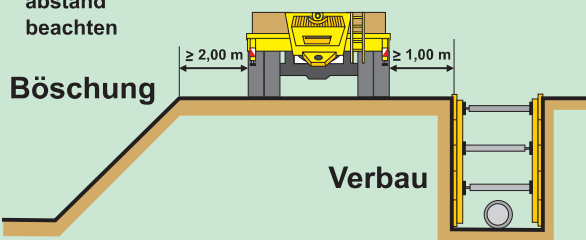
Pumpen ohne Absturzsicherung

Bauwerk:



Bei der Vorbeifahrt Sicherheitsabstand beachten

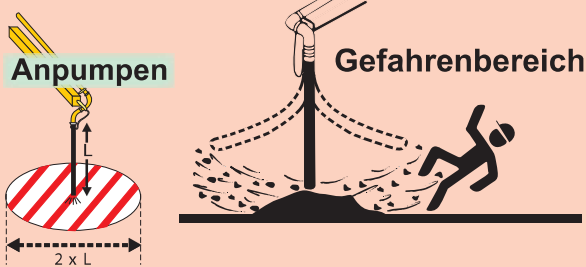
## Sicherheitsabstand



## VERBOTEN

Anpumpen

Gefahrenbereich

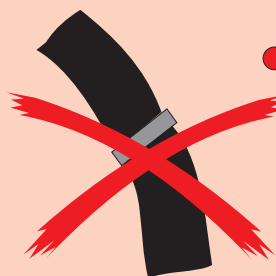


## Freileitungen

- Sicherste Lösung: Leitung abschalten!
- Sonst: Sicherheitsabstand einhalten!



## VERBOTEN



- Endschlauchverlängerung

Ausnahme: nach Betriebsanleitung